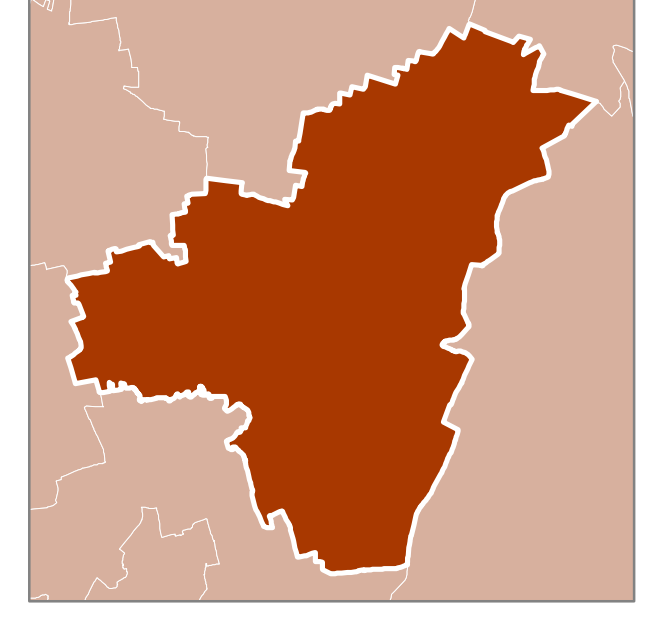




Comune di **TRUCCAZZANO**

PR.04

Consumo di suolo
 scala 1:10.000 | 1:25.000



> COMUNE DI TRUCCAZZANO
 Franco de Gregorio (Sindaco)
 Piergiorgio Buratti (Assessore viabilità, manutenzione ordinaria, lavori pubblici, urbanistica e sicurezza stradale)
 arch. Paolo Corti (responsabile Settore Programmazione e Gestione del Territorio)

> CENTRO STUDI PIM
 Franco Sacchi (Direttore responsabile)
 | PGT
 arch. Fabio Bianchini (capo progetto), Alma Grieco (Staff PIM), dott. Elena Corsi, p.t. Ludovico Poidomani, p.t. Cecilia Maria Salbene (collaboratori esterni)

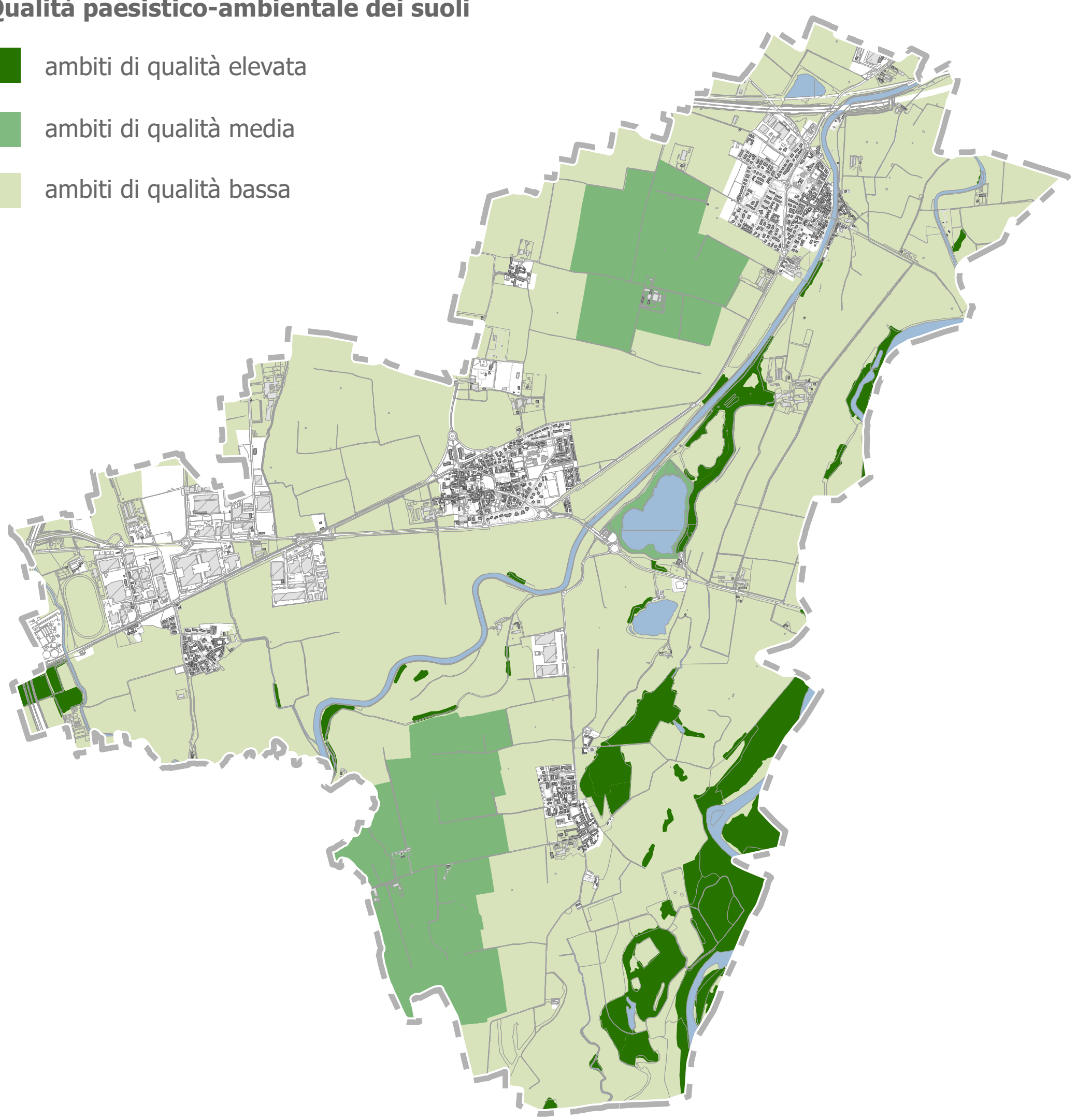
| VAS |
 ing. Francesca Boeri, p.t. Marco Norcaro (collaboratore esterno)



- confine comunale
- classificazione del territorio in base allo stato di fatto e di diritto**
- superficie urbanizzata
- superficie urbanizzabile
- superficie agricola o naturale
- aree a verde pubblico o a uso pubblico (> 2.500 mq) esistenti e previste
- boschi
- idrografia
- superficie agricola o naturale ridiscussa in urbanizzato o urbanizzabile per la prima volta
- superficie urbanizzata o urbanizzabile ridestinata a superficie agricola o naturale
- Ambiti di Rigenerazione Urbana
- Ambiti di Trasformazione Urbana del Documento di Piano
- Ambiti del Piano delle Regole assoggettati a Pianificazione attuativa

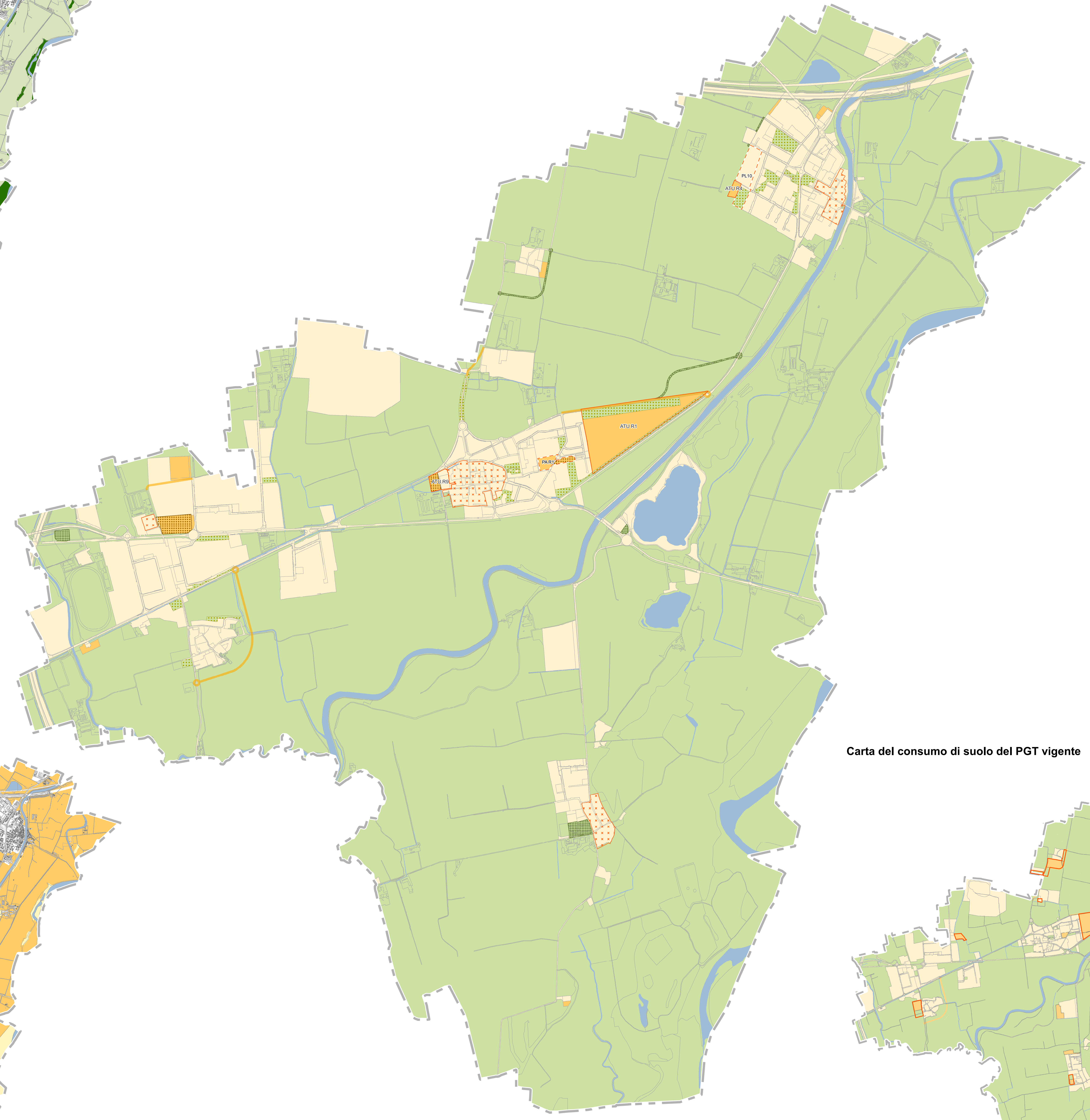
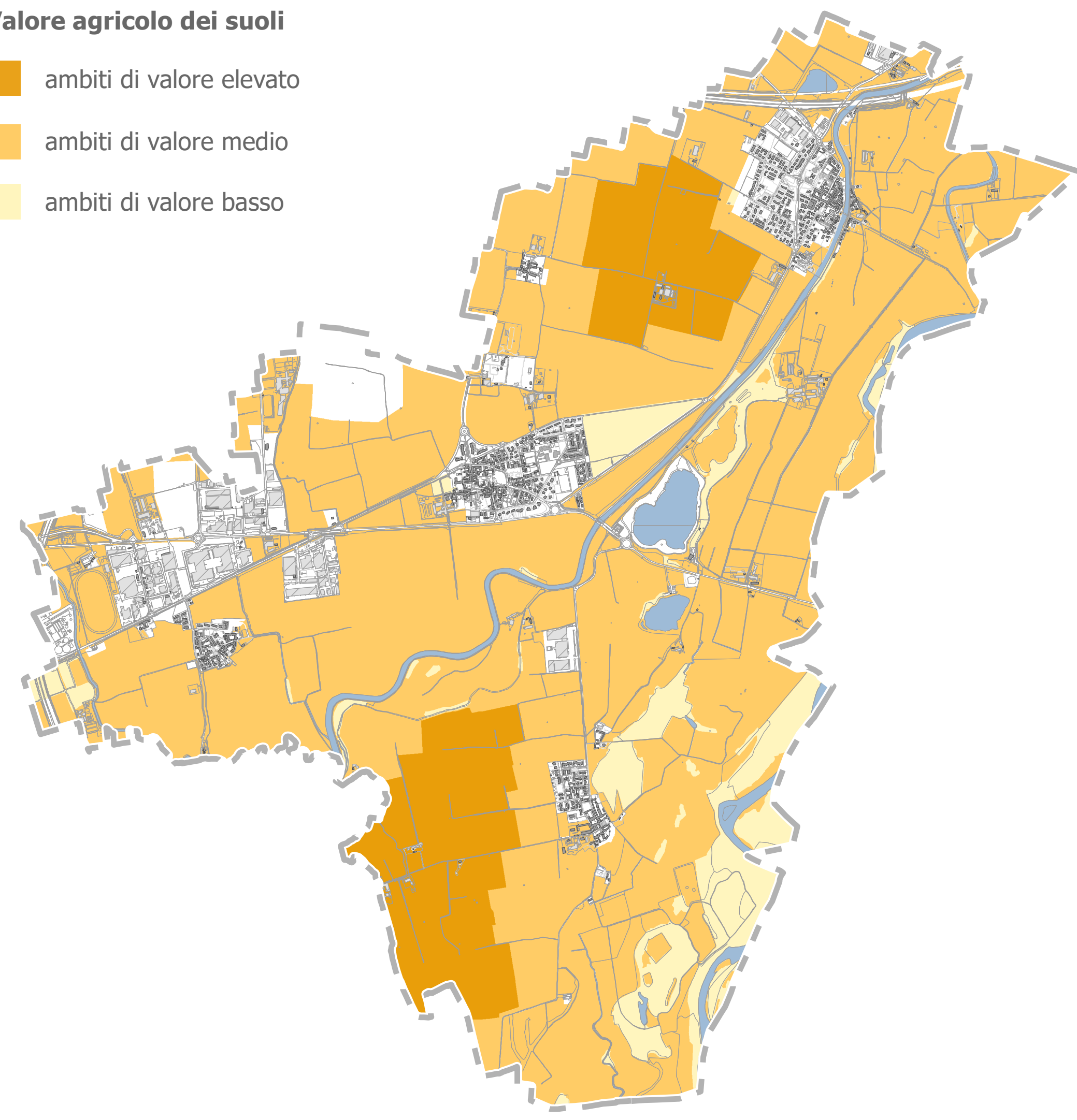
Qualità paesistico-ambientale dei suoli

- ambiti di qualità elevata
- ambiti di qualità media
- ambiti di qualità bassa



Valore agricolo dei suoli

- ambiti di valore elevato
- ambiti di valore medio
- ambiti di valore basso



Carta del consumo di suolo del PGT vigente

