

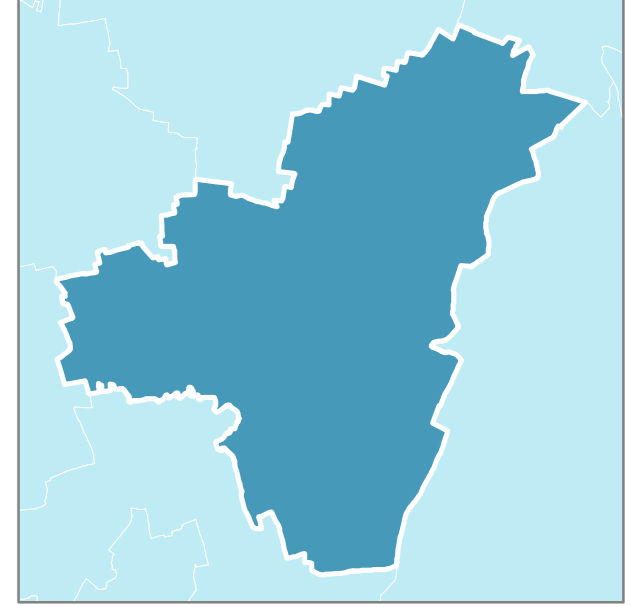


Comune di TRUCCAZZANO

DP.02

QC | Quadro conoscitivo
 Carta del paesaggio

Scala 1:10.000

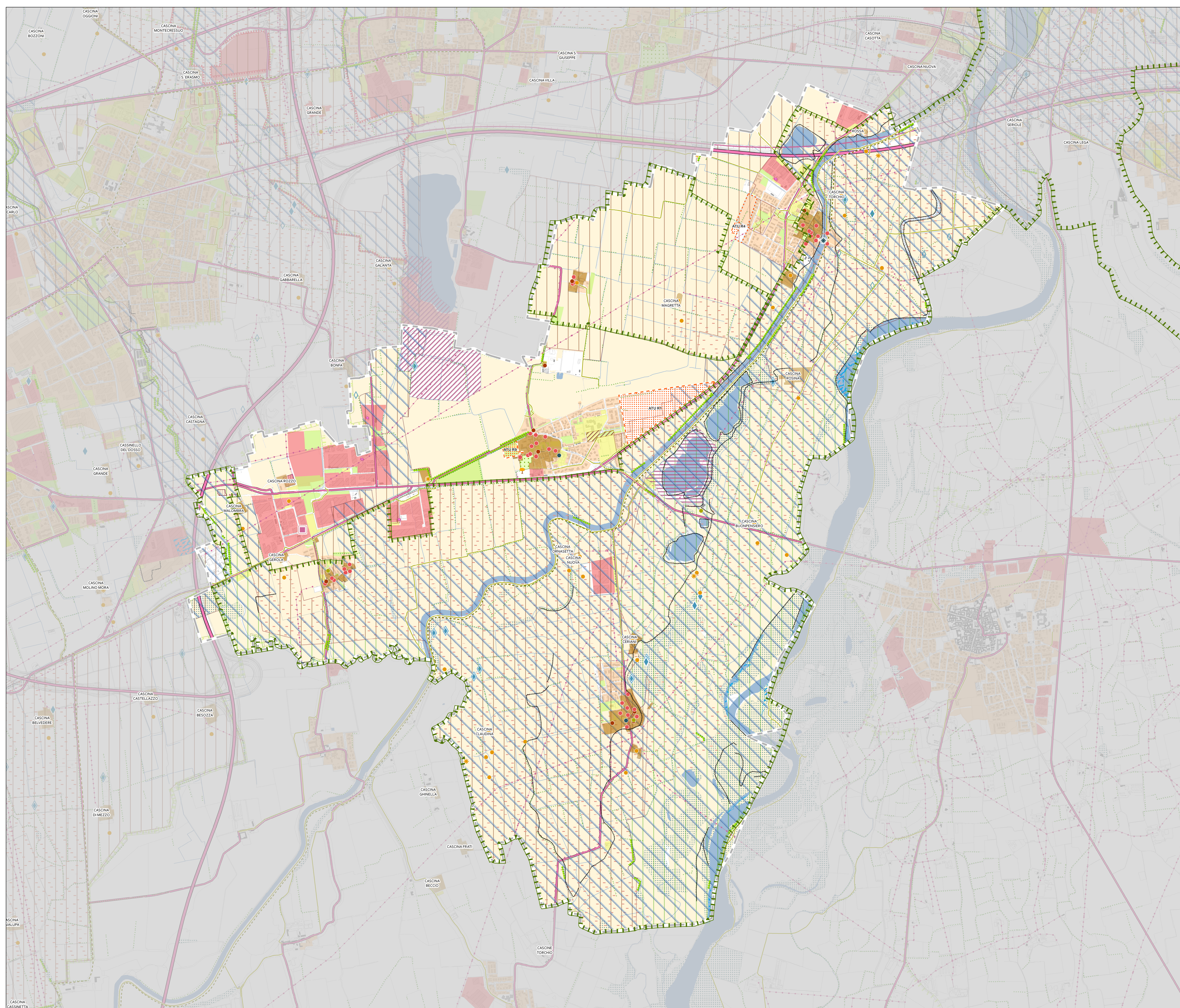


> COMUNE DI TRUCCAZZANO
 Franco de Gregorio (Sindaco)
 Piergiorgio Buratti (Assessore viabilità, manutenzione ordinaria, lavori pubblici, urbanistica e sicurezza stradale)
 arch. Paolo Corti (responsabile del Settore Programmazione e Gestione del Territorio)

> CENTRO STUDI PIM
 Franco Sacchi (Direttore responsabile)
 [PGT]
 arch. Fabio Bianchini (capo progetto), Alma Grieco (Staff PIM),
 dott. Elena Corsi, p.t. Ludovico Poldomani, p.t. Cecilia Maria Salbene
 (collaboratori esterni)

[VAS]
 ing. Francesca Boeri, p.t. Marco Norcaro (collaboratore esterno)

COMUNE DI TRUCCAZZANO
 IST_18_22_EIA_TV12_AV12
 febbraio 2024



- confine comunale
- SISTEMI ED ELEMENTI DI PREVALENTE VALORE NATURALISTICO**
 - Corsi e specchi d'acqua
 - Fasce fluviali di interesse paesistico
 - Stagni, lanche e zone umide estese
 - Orti di terrazzo
 - Aree boscate
 - fasce boscate
 - Siepi e filari
 - alberi di interesse monumentale (Repertorio degli alberi di interesse monumentale - PTCP 2014)
 - Ambienti di rilevanza naturalistica
 - perimetro del Parco Adda Nord
 - altri Parchi Regionali
 - Parchi Locali di Interesse Sovracomunale
- SISTEMI ED ELEMENTI DI PREVALENTE VALORE STORICO E CULTURALE**

Sistemi della struttura insediativa storica di matrice urbana

 - Ambienti urbani di valore storico: nuclei storici
 - Ambienti urbani prevalentemente residenziali
 - Ambienti industriali, artigianali e commerciali
 - Verde pubblico
 - Altri servizi
 - Impianti sportivi e ricreativi
 - Architettura civile residenziale
 - Architettura civile non residenziale
 - Architettura religiosa
 - Architettura militare
 - Giardini e parchi storici

Sistemi del paesaggio agricolo tradizionale

 - insediamenti rurali di interesse storico
 - Architetture rurali
 - Molini
 - Ambienti agricoli di particolare rilevanza paesaggistica
 - Ambienti agricoli privi di caratterizzazione
 - Ambienti di rilevanza paesistica
 - manufatti idraulici
 - Fontanili attivi
 - Fontanili semiativi
 - Fontanili non attivi
- AMBITI ED ELEMENTI DI PREVALENTE VALORE SIMBOLICO, SOCIALE, FRUITIVO E VISIVO-PERCETTIVO**
 - percorsi ciclopedonali esistenti
 - percorsi di interesse storico e paesaggistico
- AMBITI ED ELEMENTI DI DEGRADO E COMPROMISSIONE PAESAGGISTICA**
 - rete stradale principale
 - rete ferroviaria
 - Bettondotti
 - Ambienti estrattivi
 - cava cessata (ex Rgs)
 - Aree dismesse
 - impianti di trattamento rifiuti
 - stabilimenti industriali a rischio di incidente rilevante
- ambiti del Documento di Piano**
 - Ambienti di Trasformazione Urbana [art. 13]
- ambiti del Piano delle Regole**
 - Piani Attuali vigenti [art. 13]
 - Ambienti residenziali di completamento soggetti a Piano Attuativo - AC [art. 41]