

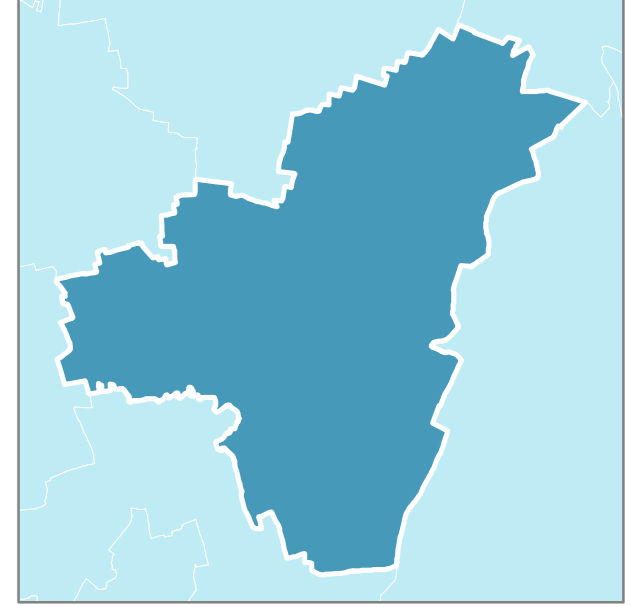


Comune di **TRUCCAZZANO**

QC.05

QC | Quadro conoscitivo
 Carta del paesaggio

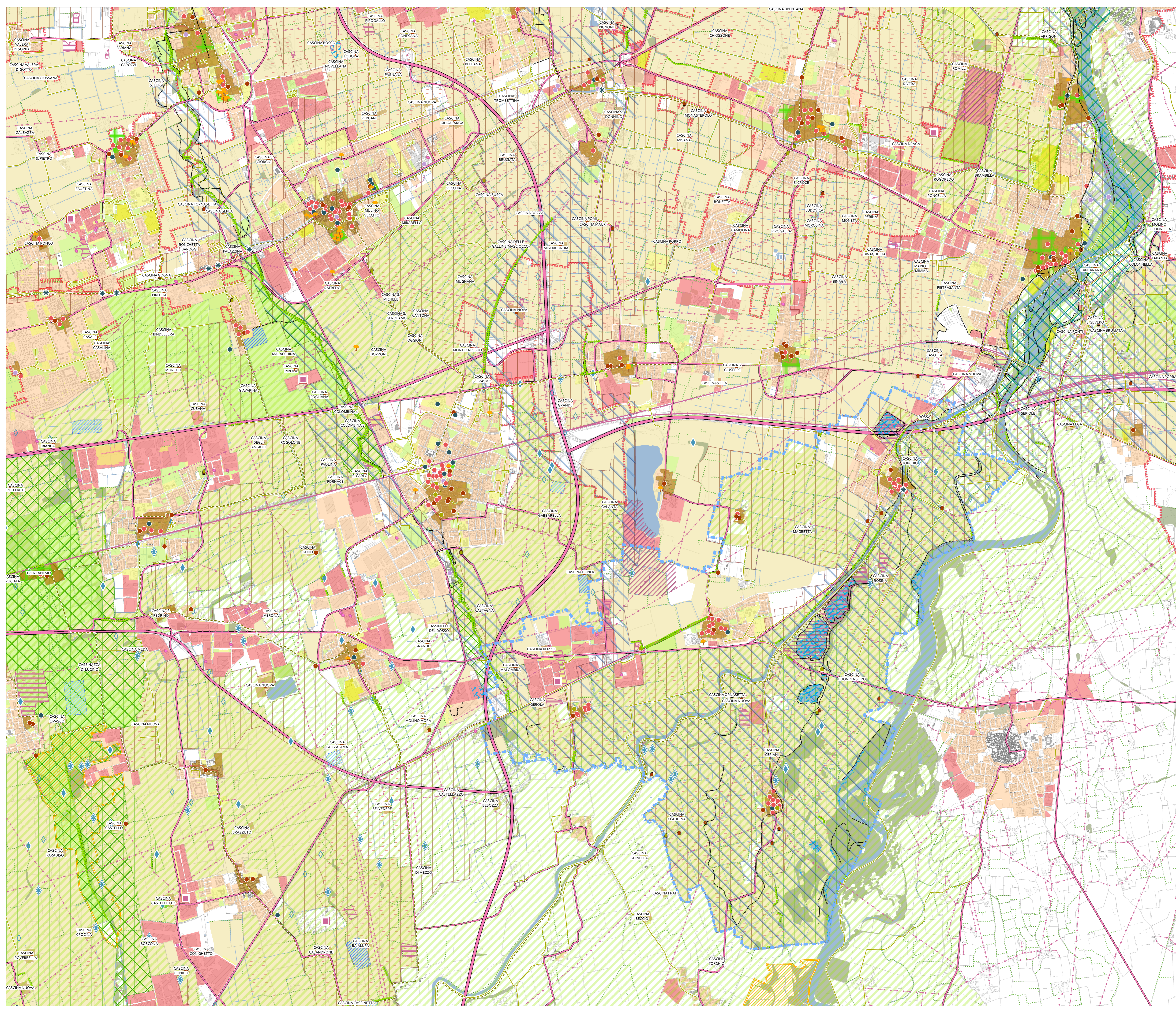
Scala 1:10.000



COMUNE DI TRUCCAZZANO
 Franco de Gregorio (Sindaco)
 Piergiorgio Buratti (Assessore viabilità, manutenzione ordinaria, lavori pubblici, urbanistica e sicurezza stradale)
 arch. Paolo Corti (responsabile del Settore Programmazione e Gestione del Territorio)

CENTRO STUDI PIM
 Franco Sacchi (Direttore responsabile)
 arch. Fabio Bianchini (capo progetto), Alma Grieco (Staff PIM), dott. Elena Corsi, p.t. Ludovico Poldosanti, p.t. Cecilia Maria Salbene (collaboratori esterni)

IVAS
 ing. Francesca Boeri, p.t. Marco Norcaro (collaboratore esterno)



- confine Comune di Truccazzano
- SISTEMI ED ELEMENTI DI PREVALENTE VALORE NATURALISTICO**
 - Corsi e specchi d'acqua
 - Fasce fluviali di interesse paesistico
 - Stagni, lanche e zone umide estese
 - Orti di terrazzo
 - Aree boscate
 - fasce boscate
 - Siepi e filari
 - alberi di interesse monumentale (Repertorio degli alberi di interesse monumentale - PTCP 2014)
 - Ambiti di rilevanza naturalistica
 - sito Rete Natura 2000 Boschi e lanca di Comazzo (SIC-ZSC/ZPS)
 - Parchi Regionali
 - Parchi Naturali istituiti
 - Parchi Naturali proposti
 - Parchi Locali di Interesse Sovracomunale
- SISTEMI ED ELEMENTI DI PREVALENTE VALORE STORICO E CULTURALE**

Sistemi della struttura insediativa storica di matrice urbana

 - Ambiti urbani di valore storico: nuclei storici
 - Ambiti urbani prevalentemente residenziali
 - Ambiti industriali, artigianali e commerciali
 - Verde pubblico
 - Altri servizi
 - Impianti sportivi e ricreativi
 - Architettura civile residenziale
 - Architettura civile non residenziale
 - Architettura religiosa
 - Architettura industriale
 - Architettura militare
 - Giardini e parchi storici

Sistemi del paesaggio agricolo tradizionale

 - insediamenti rurali di interesse storico
 - Architetture rurali
 - Molini
 - Ambiti agricoli di particolare rilevanza paesaggistica
 - Ambiti agricoli privi di caratterizzazione
 - Ambiti di rilevanza paesistica
 - manufatti idraulici
 - Fontanili attivi
 - Fontanili semiattivi
 - Fontanili non attivi
- AMBITI ED ELEMENTI DI PREVALENTE VALORE SIMBOLICO, SOCIALE, FRUITIVO E VISIVO-PERCETTIVO**
 - percorsi ciclopedonali esistenti
 - percorsi di interesse storico e paesaggistico
- AMBITI ED ELEMENTI DI DEGRADO E COMPROMISSIONE PAESAGGISTICA**
 - rete stradale principale
 - rete ferroviaria
 - Elettrodotti
 - Ambiti estrattivi
 - cava cessata (ex RgA)
 - Ambiti soggetti a usi impropri
 - Aree dismesse
 - impianti di trattamento rifiuti
 - stabilimenti industriali a rischio di incidente rilevante